



CONFIGURACIONES BASICAS



Av. Dorado 69-63 Oficina 209 Edificio Torre 26, Bogotá
www.controldoc.com.co
Tel: 4271067. Cel: 3204917783 - 3124184272



Certificado por:





Contenido

1. Navegadores.....	3
1.1. Complemento Silverlight.....	3
2. Validación Credenciales	3
3. Configuraciones.....	5
3.1. Vista de Compatibilidad	5
3.2. Sitios de Confianza	6
4. Complemento para imprimir.....	8



Av. Dorado 69-63 Oficina 209 Edificio Torre 26, Bogotá
www.controldoc.com.co
Tel: 4271067. Cel: 3204917783 - 3124184272



Certificado por:





1. Navegadores

El acceso al aplicativo Controldoc se debe realizar a través de los navegadores Internet Explorer para equipos windows y Safari para equipos MacOS.

1.1. Complemento Silverlight

Cuando se muestre la siguiente imagen en los navegadores, se debe solicitar un caso a la mesa de Servicio a través de la IP 10100 o correo mesadeservicio@sena.edu.co, para que soporte en sistio realice la intalación del complemento Silverlight.



2. Validación Credenciales

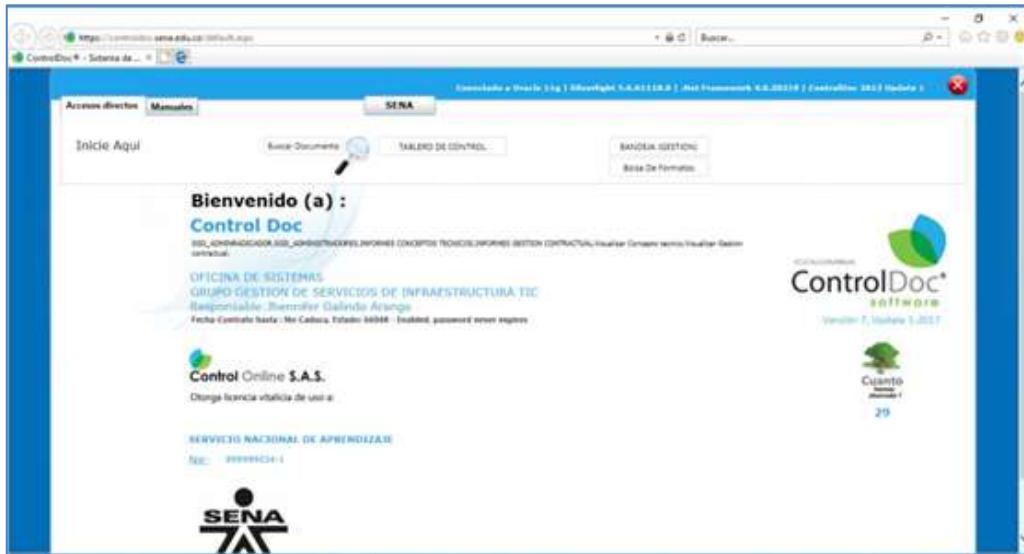
Las credenciales de acceso a Controldoc son el usuario y contraseña que se utilizan para acceder al equipo de computo (correo institucional, usuario antes del @sena.edu.co).

Si al validarse en la herramienta muestra el siguiente mensaje: **“La password no coincide con el Directorio Activo”**, debe solicitar un caso a la mesa de Servicio a través de la IP 10100 o correo mesadeservicio@sena.edu.co.



Si al validarse en la herramienta muestra el siguiente mensaje: **“El usuario no se encuentra debidamente asociado a ControlDoc!. Contacte al Administrador”**, el usuario debe solicitar un caso a la mesa de Servicio a través de la IP 10100 o correo mesadeservicio@sena.edu.co.



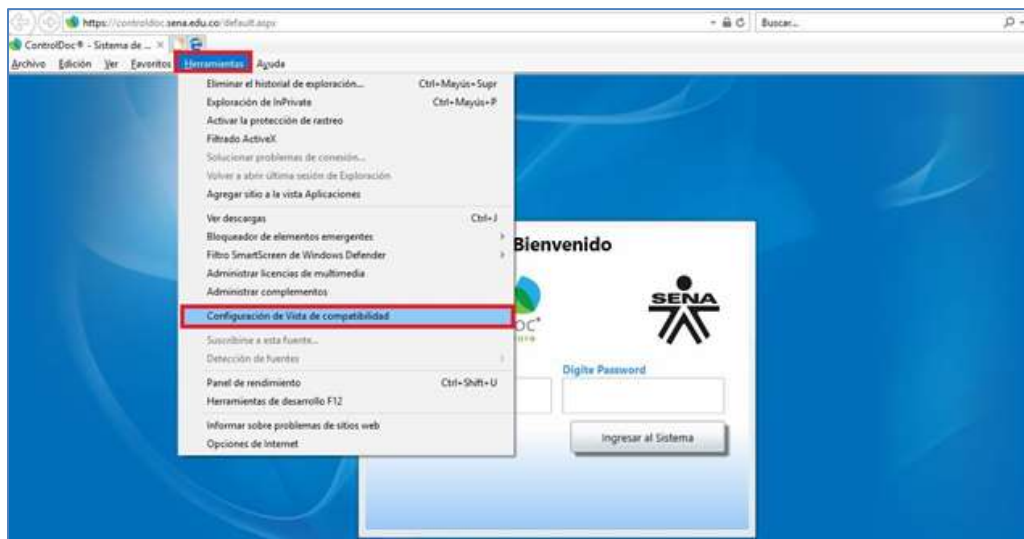


3. Configuraciones

Antes de acceder a la plataforma se deben realizar las siguientes configuraciones.

3.1. Vista de Compatibilidad

En herramientas del navegador se debe seleccionar la opción ***“Configuración de vista de compatibilidad”***.



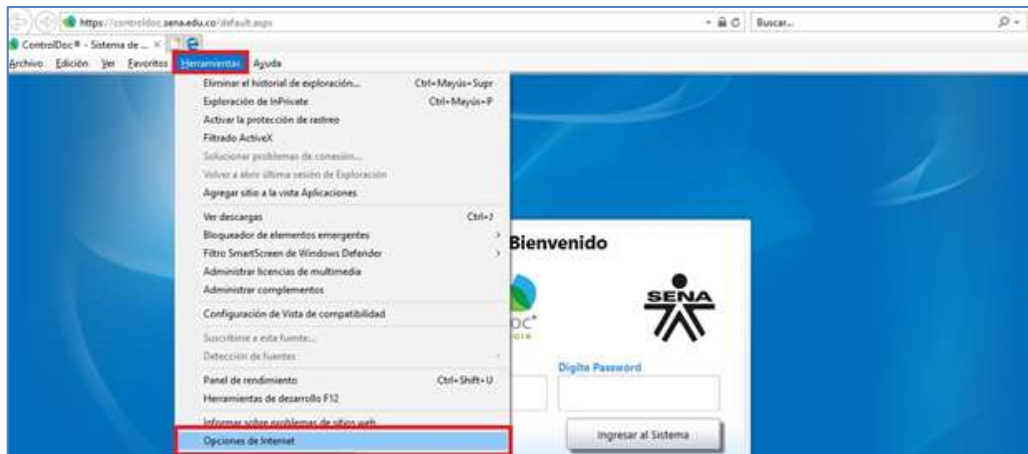
En la venta **Configuración de vista de compatibilidad** se debe agregar el sistio web **sena.edu.co**.



Nota: Cuando el navegador se muestre con la pantalla negra o no carguen los reportes, se debe configurar la vista de compatibilidad el navegador.

3.2. Sitios de Confianza

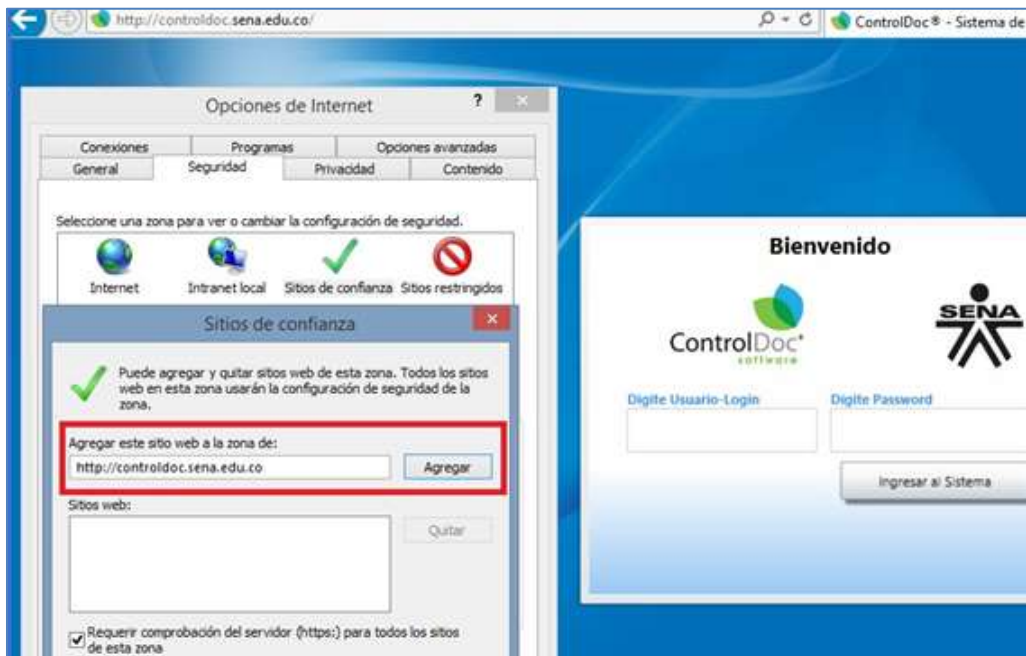
En herramientas del navegador se debe seleccionar **Opciones de Internet**.



Se debe hacer clic en la pestaña **"Seguridad"** y posteriormente seleccionar **Sitios de Confianza** y hacer clic en el botón **"Sitios"**.



En la venta **Sitios de Confianza**, agregar este sitio web <https://controldoc.sena.edu.co>.





4. Complemento para imprimir

Cuando se hace clic en el icono impresora muestra el mensaje **“unable to load print control”** se debe confirmar **“Aceptar”** seguido de la opción **“Instalar”** que se muestra en la parte inferior **“Este sitio web requiere instalar el siguiente complemento: “SQL server reporting services 2008” de Microsoft Corporation”**.

